



**« LE PRINTEMPS DE L'ACADÉMIE »
LA FORÊT D'ORLÉANS : UN DOMAINE D'EXCEPTION ?**

En 2025, « Le Printemps de l'Académie », manifestation annuelle de l'Académie d'Orléans Agriculture, Sciences, Belles-Lettres et Arts, consacrera ses travaux à la forêt d'Orléans, à ceux qui la fréquentent, aux institutionnels qui la préservent, aux professionnels qui la valorisent, ainsi qu'aux représentants des collectivités qui financent les aménagements nécessaires à la sécurité de tous. En effet, l'Académie d'Orléans souhaite faire connaître les spécificités de cette forêt exceptionnelle. Cela en fait-il une « Forêt d'exception » ? Les deux journées d'études qui lui sont consacrées aideront à y répondre.

COLLOQUE HISTORIQUE ET SCIENTIFIQUE
sous le haut patronage de l'Académie d'Agriculture de France
sous la présidence de Mme Andrée Corvol,
directrice de recherche au CNRS, membre de l'Académie d'Agriculture de France

MERCREDI 14 MAI 2025
MUSÉUM D'ORLÉANS POUR LA BIODIVERSITÉ ET L'ENVIRONNEMENT (MOBE)
6 rue Marcel Proust, Orléans

9.00 h - Enregistrement des participants.

MATIN

LA FORÊT POPULAIRE

9.15 h - Organisation de la journée d'études.

Par M. Jean-Paul Pollin, président de l'Académie d'Orléans Agriculture, Sciences, Belles-lettres et Arts

9.30 h - Le Loiret : un département forestier.

Par Mme Sophie Brocas, préfète de la Région Centre-Val-de-Loire, membre d'honneur de l'Académie d'Orléans

9.45 h - La Forêt dans le débat public.

Par Mme Andrée Corvol, directrice de recherche au CNRS, membre de l'Académie d'Agriculture de France

Modérateur : M. Pierre Bonnaire, président de la section Agriculture de l'Académie d'Orléans

10.15 h - Le poids mémoriel de la forêt d'Orléans.

Par Mme Anne-Marie Royer-Pantin, ancienne élève de l'ENS, médaille d'or de l'Académie d'Agriculture de France

10.45 h - La forêt ecclésiastique.

Par Mme Danièle Michaux, docteur es sciences, membre de l'Académie d'Orléans

11.15 h - Pause

11.30 h - La vènerie d'hier à aujourd'hui.

Par M. Jean-Noël Cardoux, ancien sénateur du Loiret

12.00 h - Balade littéraire en forêt d'Orléans.

Par M. Jean-Pierre Sueur, ancien sénateur du Loiret

12.30 h - Questions du public.

Déjeuner sur place

APRÈS-MIDI
LA FORÊT LABORATOIRE

Modérateur : M. Ary Bruand, ancien président de l'Université d'Orléans, membre de l'Académie d'Agriculture de France, membre de l'Académie d'Orléans

13.45 h - La gestion de la forêt domaniale : un gage d'excellence.

Par M. Christophe Poupat, directeur de l'agence Val-de-Loire ONF

14.15 h - La gestion des forêts privées

Par M. Jean-Pierre Piganiol, président du CNPF Île-de-France & Centre-Val-de-Loire

14.45 h – Les usages des essences de la forêt d'Orléans

Par M. Éric de La Rochère, directeur de l'interprofession FIBOIS

15.15 h - *Pause*

15.30 h - La recherche forestière : apport à la forêt d'Orléans.

Par M. Frédéric Archaux, directeur de recherche INRAE domaine des Barres

16.00 h - Recherche en génétique forestière avec des approches axées sur la formation du bois : une histoire qui commence dans la forêt d'Orléans.

Par M. Léopold Sanchez-Rodriguez, directeur de recherche INRAE Ardon

16.30 h - *Questions du public.*

17.00 h - Conclusions du colloque.

Par le représentant de M. Marc Gaudet, président du Conseil départemental du Loiret

18.30 h - Réception à l'Hôtel Groslot, place de l'Étape.

Par M. Serge Grouard, maire d'Orléans, président d'Orléans-Métropole

AVIS AUX INTERVENANTS

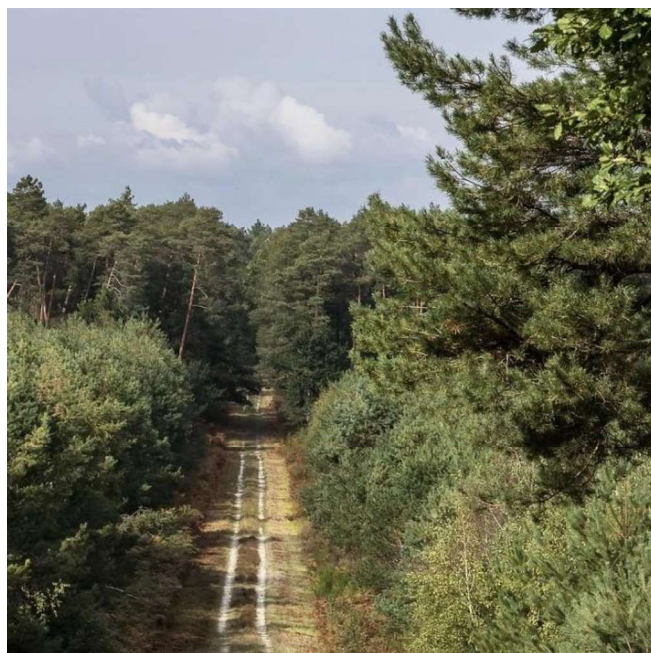
Les exposés sont de 30 minutes. Les questions sont groupées en fin de séance.

Les intervenants privilégieront les problématiques au plus près des réalités forestières et mettront en perspective les méthodes et les pratiques de la gestion passée qui ont façonné la forêt actuelle ou les recherches pour la forêt de demain

Les communicants enverront :

1 / Le résumé de l'exposé en français et en anglais avec photo et illustration du propos avant le 1er Mars 2025 à lacado45@gmail.com

2 / Le PowerPoint sur le déroulé de l'exposé avant le 30 Avril 2025 à monsignyml@gmail.com



JEUDI 15 MAI 2025
DÉCOUVERTE DE LA FORÊT D'ORLÉANS

Accompagnateur : M. Pierre Bonnaire, président de la section Agriculture de l'Académie d'Orléans, président d'honneur fondateur de la Société des Amis de la Forêt d'Orléans (SAFO)

8.45 h - Départ du car devant le Théâtre d'Orléans (carré St Vincent)

« Présentation de la forêt d'Orléans ».

Par M. Christophe Poupat, directeur de l'Agence Val de Loire de l'ONF

9.45 h - Massif de Lorris. Carrefour de la Résistance.

« Lieu de mémoire et Site de projets ».

Par M. Denis Godeau, président de l'Association des Familles et des Amis des Anciens du Maquis de Lorris

10.45 h - Visite d'une station Forêt-Laboratoire.

« Les expérimentations INRAE-ONF ».

Par Mme Nathalie Korboulewsky, directrice de recherche UR EFNO

11.45 h - Commune de Seichebrières, salle de réunion.

« Présentation du massif d'Ingrannes ».

Par M. Philippe Vacher, maire de Seichebrières, conseiller départemental

« Les forêts privées du massif d'Orléans ».

Par M. Gaël Legros, directeur Régions Île-de-France-Centre-Val-de-Loire, Centre national de la Propriété forestière

12.45 h - Dans le massif d'Ingrannes, l'abbaye de La Cour-Dieu.

« Présentation de son historique et de ses aménagements ».

Par Mme Danièle Michaux, membre de l'Académie d'Orléans

Déjeuner dans la salle des moines ou le cloître en fonction du temps

15.00 h - Vitry-aux-Loges. Visite d'une scierie de résineux.

« Utilisation des bois »

Par M. Jacques Barillet, président du Groupe Barillet

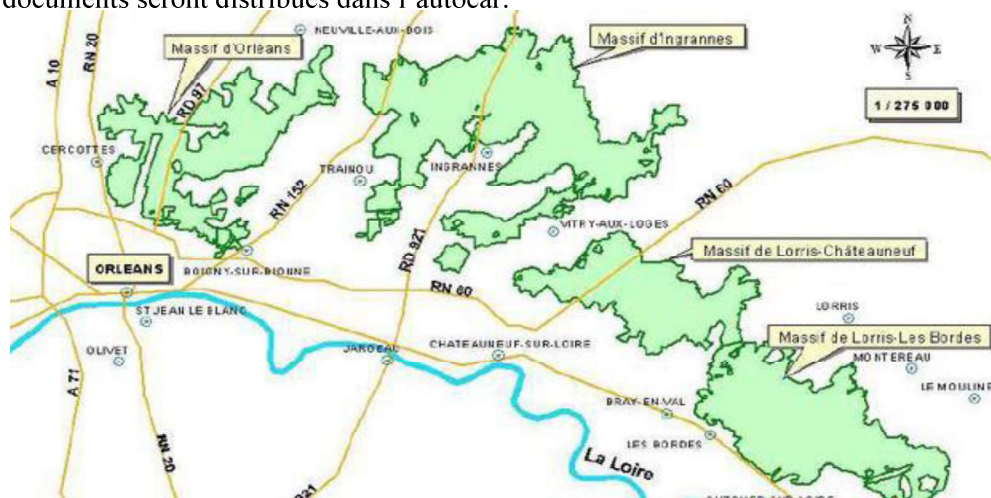
17.45 h - Retour au Théâtre d'Orléans.

RECOMMANDATIONS

La forêt étant un milieu fragile, il est recommandé de respecter les consignes de sécurité et de préservation contre l'incendie et les pollutions.

Les participants veilleront à être vêtus et chaussés en fonction des conditions climatiques.

Cartes et documents seront distribués dans l'autocar.



CIRCUIT EN FORÊT D'ORLÉANS

